

RAUMENERGIE

Rund um die Uhr dezentral, sauber und unabhängig Strom selbst erzeugen - das geht?!

Kurzeinführung zur Nutzung der freien Raumenergie und zum Strom-Generator SKLep für Laien

Zusammengestellt von Martina Haberler-Maier, Juni 2022 (Vers. 3)

Wer hätte vor 50 Jahren gedacht, dass man mit einem handgroßen, tragbaren Telefon herumspazieren und darin das Bild einer Person in Echtzeit sehen und mit dieser kommunizieren kann, obwohl sie sich zur selben Zeit auf der anderen Seite der Erdkugel befindet?

Auch Dinge, die sich (fast) niemand vorstellen kann, können trotzdem wahr werden.



Kannst du dir vorstellen, dass wir alle unseren Energiekonsum nicht reduzieren müssen und trotzdem keine Atomkraftwerke, Wasserkraftwerke, Kohlekraftwerke, Hochspannungsleitungen, Umspannwerke, ja selbst Photovoltaik-Anlagen und Windkraftanlagen mehr brauchen, um die benötigte Energie zur Verfügung gestellt zu bekommen, und sie sogar bei uns zu Hause einfach und ungefährlich produzieren können?





Dezentrale, saubere Energie,
ohne fossile Brennstoffe oder
gefährliche radioaktive
Bestandteile, wetterunabhängig
24 Stunden am Tag, 7 Tage die
Woche?

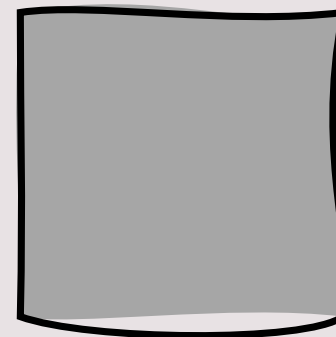
DIE ULTIMATIVE
ENERGIE DER ZUKUNFT!

Du kannst jetzt sagen: „Dass kann ich mir nicht vorstellen,
das gibt's nicht.“ und weitermachen wie bisher.

Oder du kannst dich auf eine neue Zukunft einlassen.

SKLEP: RUND UM DIE UHR FREIE ENERGIE FÜR JEDEN

Im Dezember 2021 wurde ein neuartiger Generator zur Stromproduktion mittels Raumenergienutzung vom Erfinder Andrea Rossi vorgestellt.



Schaut aus, wie ein handgroßer Würfel.
Erzeugt Energie.

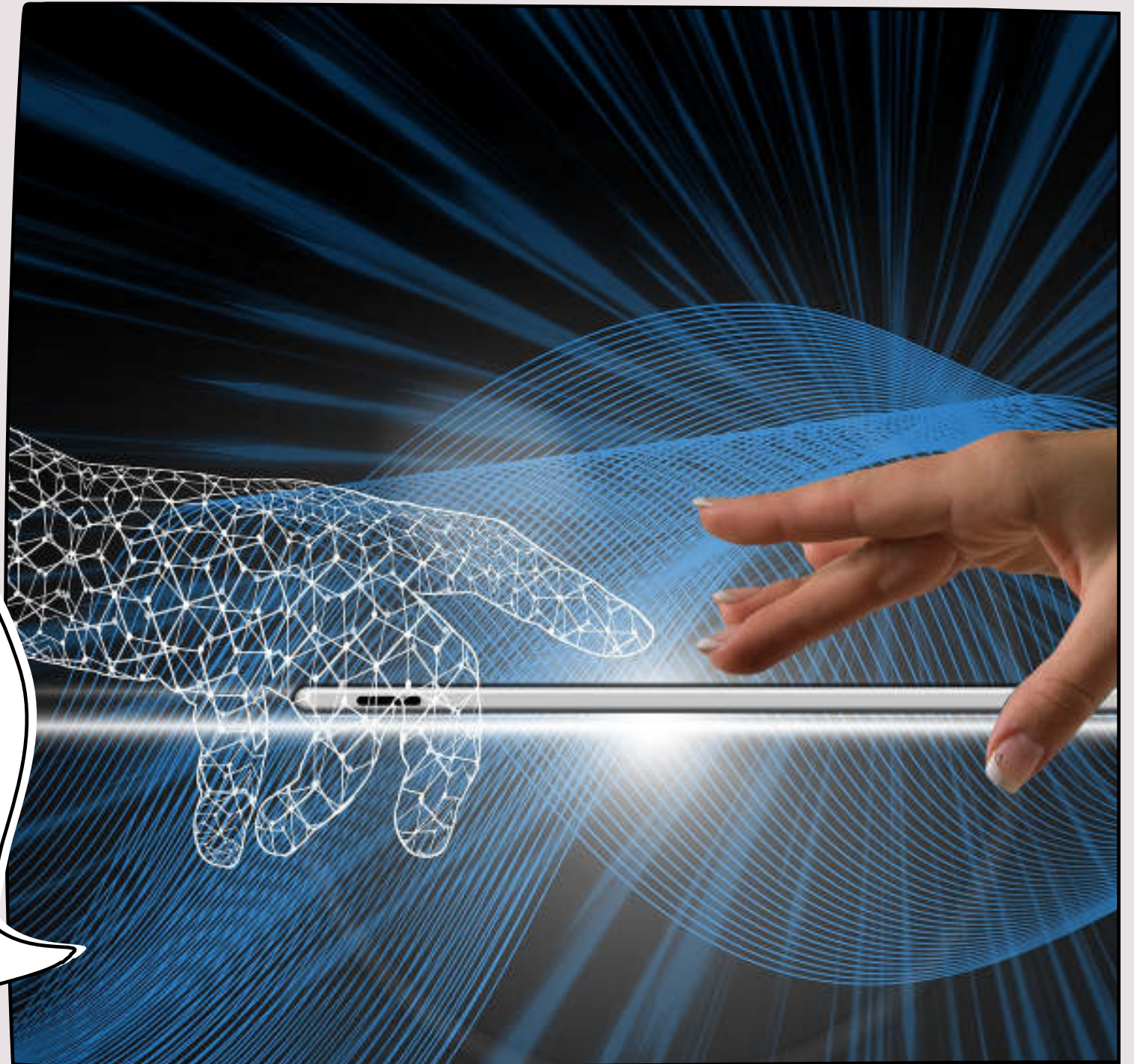
KEIN SCHERZ.
DIE ZUKUNFT BEGINNT JETZT.

(und wir sind mittendrin. Schon cool, oder??)

Aus purem Eigennutz (naja, und aus Begeisterung, dass ein Baustein für eine Neue Welt bereits erfunden ist) will ich Infos dazu jetzt hoffentlich für jeden verständlich zusammenfassen, weil es mich selbst trotz großem Interesse viel Mühe gekostet hat, mich in die Materie grob einzuarbeiten und ich mir sicher bin, dass diese Verständnisbarriere viele Leute davon abhält, sich mit dieser wunderbaren Chance zu befassen, für die sie ansonsten viel Interesse aufbringen würden. (Eigennutz, weil eine Mindestbestellmenge erreicht werden muss, damit die Produktion beginnt. Dazu später.)

RAUMENERGIE, WAS IST
DAS?

Raumenergie geht auf Nikola Tesla zurück. Manchen Leuten, je nachdem in welchen Kreisen man sich bewegt, ist es nicht neu, dass ein alles durchdringendes Energiefeld den gesamten Raum erfüllt und alles aus Energie besteht. Diese Energie wird wissenschaftlich als Vakuumfeld-Energie oder Nullpunkt-Energie des Vakuums bezeichnet.



DIE ENERGIE DER TAUSEND NAMEN...

Man hört von ihr eben auch als Freie Energie, Raumenergie, Tachionenenergie,...

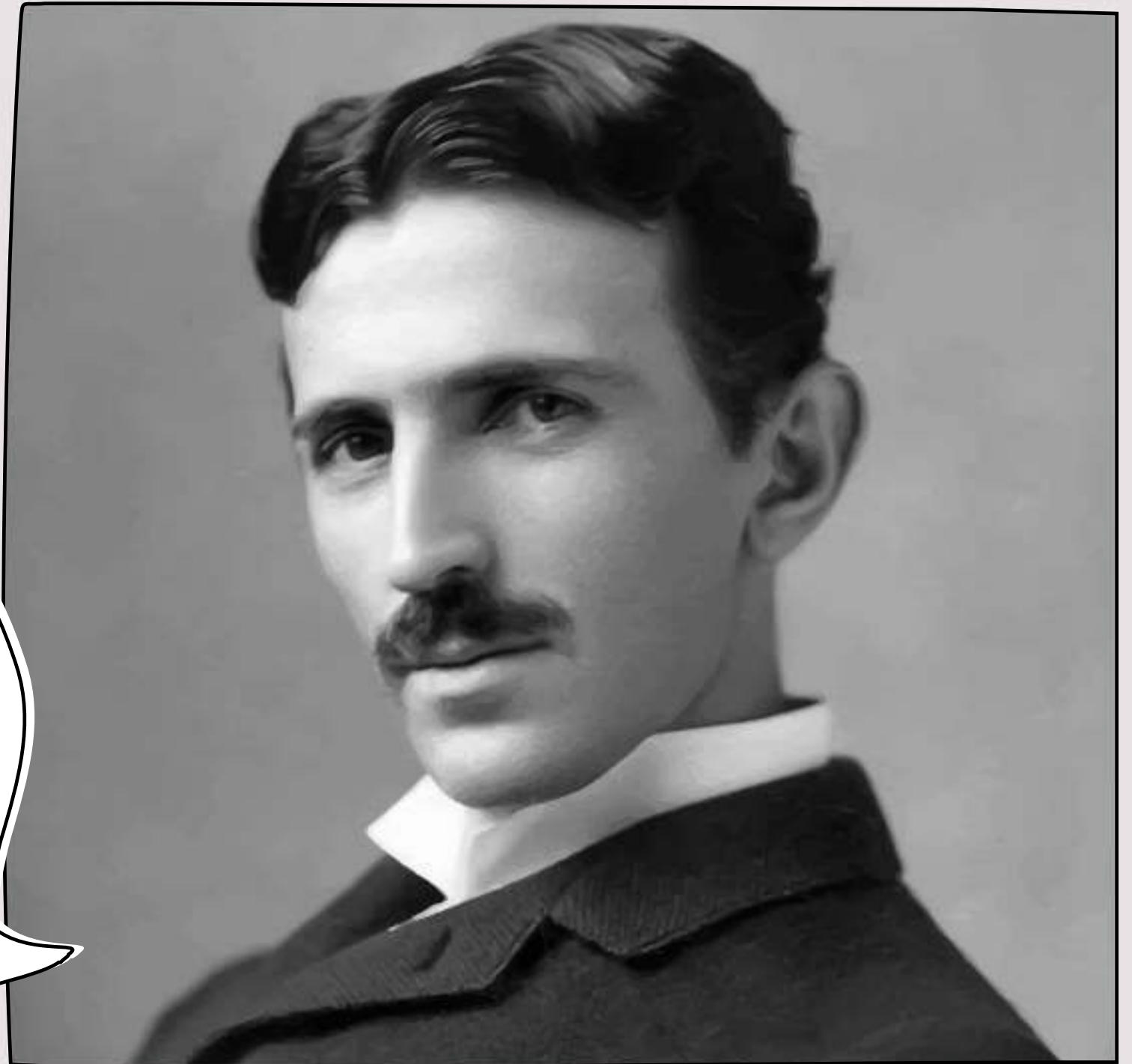
Tesla verwendete damals die Synonyme kosmische Strahlung, Äther,
Umgebungsenergie etc.

Da du dich jetzt aber wohl nicht auf die Millionen-Show vorbereiten willst,
weiter im Text!

NULLPUNKT-ENERGIE?!

Die Nullpunkt-Energie des Vakuums bezieht sich auf den Raum zwischen dem Kern und den Elektronen eines Atoms. Die Grundlagen für diese Technologie haben wir der Quantenphysik zu verdanken.

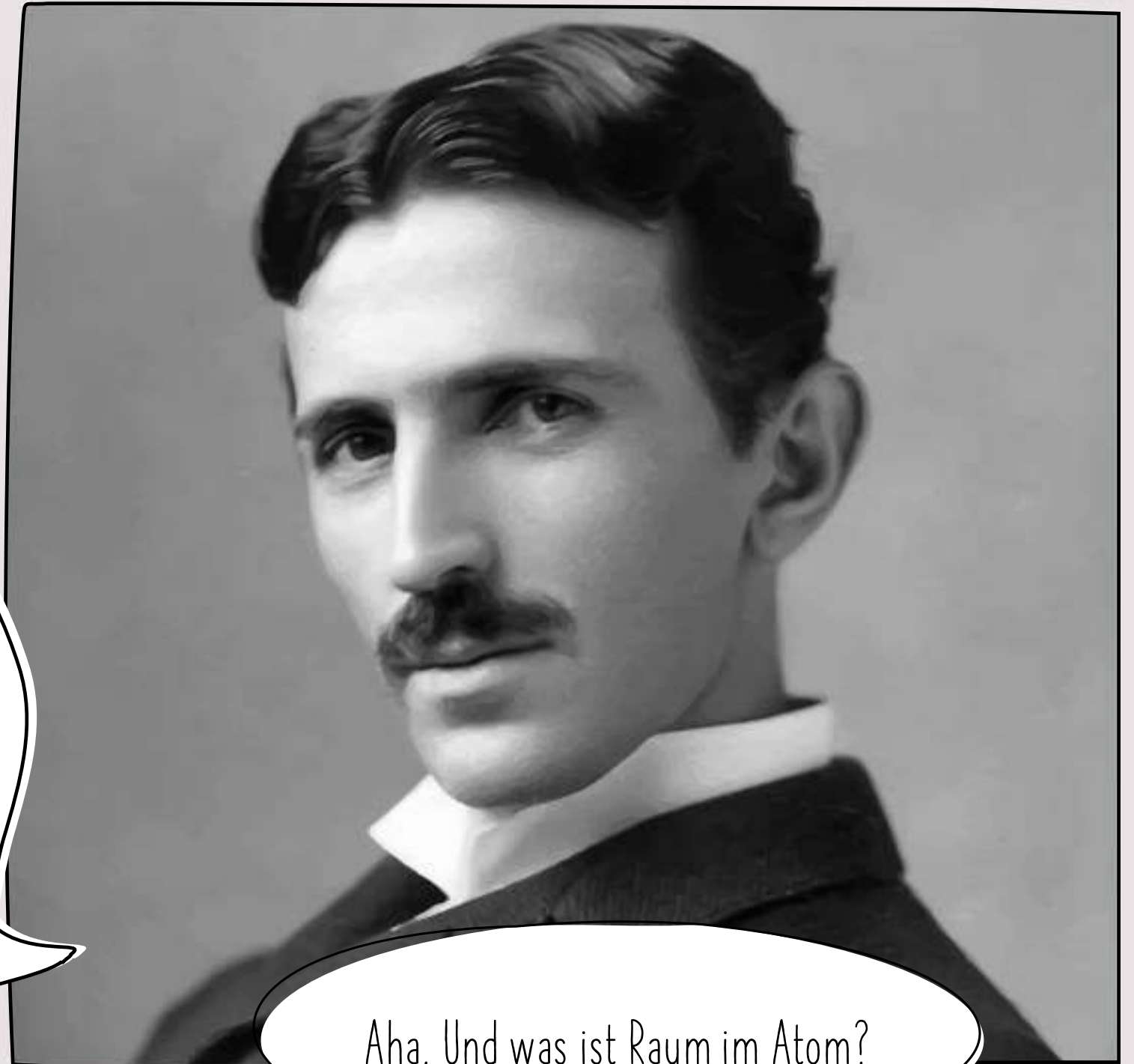
Ich bin übrigens Nikola Tesla.



Und was hat Tesla so gesagt?

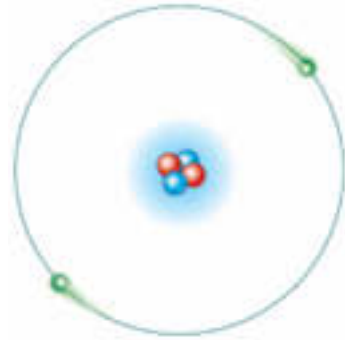
„Die neue Energie, mit der alle Maschinen dieser Welt angetrieben werden können, ist identisch mit der Energie, die den gesamten Kosmos betreibt und in unbegrenztem Maß verfügbar ist.“

New York American, 1.11.1933



Aha. Und was ist Raum im Atom?

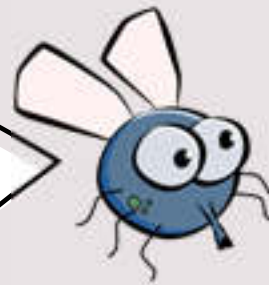
SO SIEHT ES IN EINEM ATOM AUS



Stell dir vor, ich bin der Atomkern. Wenn ich auf dem Boden der Kathedrale sitze, dann sind die Elektronen das Dach der Kathedrale. Dazwischen ist: NICHTS. Vakuum. Ein Vakuum voller Energie.

Wir alle und alles um uns herum bestehen aus Atomen. Also bestehen wir alle auch aus Vakuum.

Und aus (verdichteter) Energie.



WENN DAS ATOM ZUM GROSSTEIL AUS
EINEM VAKUUM BESTEHT, WARUM
KANN MAN DANN DURCH DINGE NICHT
HINDURCHGREIFEN?

Ein Tornado besteht auch lediglich aus Energie (und Staub,
nehme ich an). Würde man aber mit einem Auto
durchfahren wollen, wäre es wohl, als würde man gegen
eine Wand fahren (nur der weitere Verlauf wäre ein
anderer).

Und so kann man auch durch Materie nicht
hindurchgreifen, obwohl sie "nur" aus Energie besteht. Sie
ist verdichtete Energie.



Diese Energie wollen wir uns jetzt also zunutze machen und sie „anzapfen“.



EINE NEUE ERDE

Abgesehen von den vielen anderen neuen Horizonten, die sich einem eröffnen, wenn man sich auf das Thema Quantenfeld einlässt (Geist steuert Materie - Selbstwirksamkeit statt Abhängigkeit, globales Bewusstsein, Lebensenergie/Qi/Prana etc.), kann durch Raumenergie ein großer Schritt in Richtung einer Neuen Erde getan werden (das komplette Erscheinungsbild unserer Welt könnte durch das Wegfallen von risikoreichen Kraftwerken, Leitungen etc. verändert werden).

(Eine Vision für eine Neue Erde wurde beispielsweise hier von begeisterten Brückenbauern hin zu einer neuen, besseren Welt schon veröffentlicht und muss nur noch umgesetzt werden:

<https://thenewearthmanifesto.com/ueber-das-manifest/>)

ÜBRIGENS:

RAUMENERGIE - GAR NICHT SO NEU

Herr Rossi ist nicht der erste, der ein Gerät zur Nutzung Freier Raumenergien erfunden hat. Allerdings sind keine der Erfindungen erwerbbar. Ein Schelm, wer Böses dabei denkt. Im Internet kann man nachlesen, dass Erfinder diffamiert werden oder Schlimmeres. Vielleicht besteht ja gar kein Zusammenhang damit, dass fossile Energievorkommen im jetzigen System Macht bedeuten, die Stromnetz-Bereitstellung ebenfalls Geld bringt und all dies die Leute in Abhängigkeit hält...

Die kurze Zusammenstellung, die ich hierzu verlinkt hatte - eine Stellungnahme einer Privatperson auf der Website vom Deutschen Bundesministerium für Wirtschaft und Klimaschutz - wurde mittlerweile leider gelöscht...

NUN ZUM SKLEP:

Dieser Würfel ist mit 7x7x9 cm halb so groß wie ein Getränkekarton, kostet 249,- USD und erzeugt 100 Watt Strom.

Hä?

Aus dem „Nichts“!
(also niedrigenergetischen Prozessen)

Ein Laptop braucht etwa 60–80 Watt zur Ladung, eine helle LED-Lampe benötigt 14 Watt, eine Kaffeemaschine über 1000 Watt, ein Bügeleisen 2000 Watt.



Wie Photovoltaik-Paneele können einzelne Würfel einfach aneinandergeschlossen werden, um größere Energiemengen zu erzeugen, damit auch die Kaffeemaschine mit Strom versorgt werden kann.



Es gibt die SKLeps, die Energiewürfel, mit unterschiedlichen Anschlüssen, sowohl Stromeingang (der Würfel braucht 1 Watt, also 1% der Energie, die dann erzeugt wird, für den Betrieb) als auch Stromausgang.

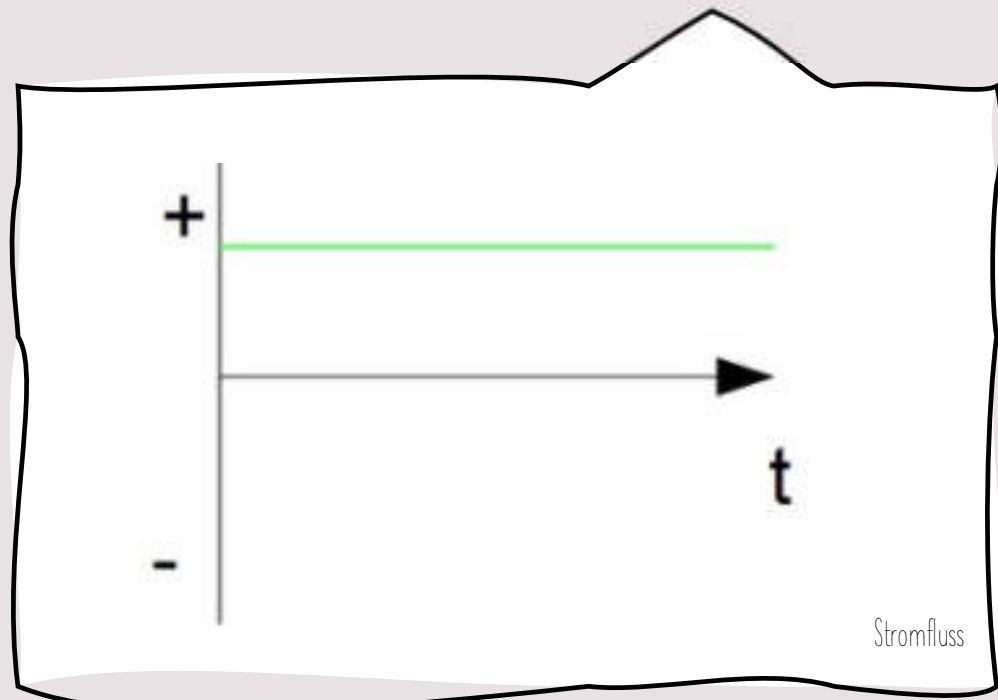
Möglich sind:

Eingang 12V oder 230V

Ausgang 12V oder 230V

Gleichstrom

Kann mit weiteren Würfeln gekoppelt werden
„Autosteckdose“

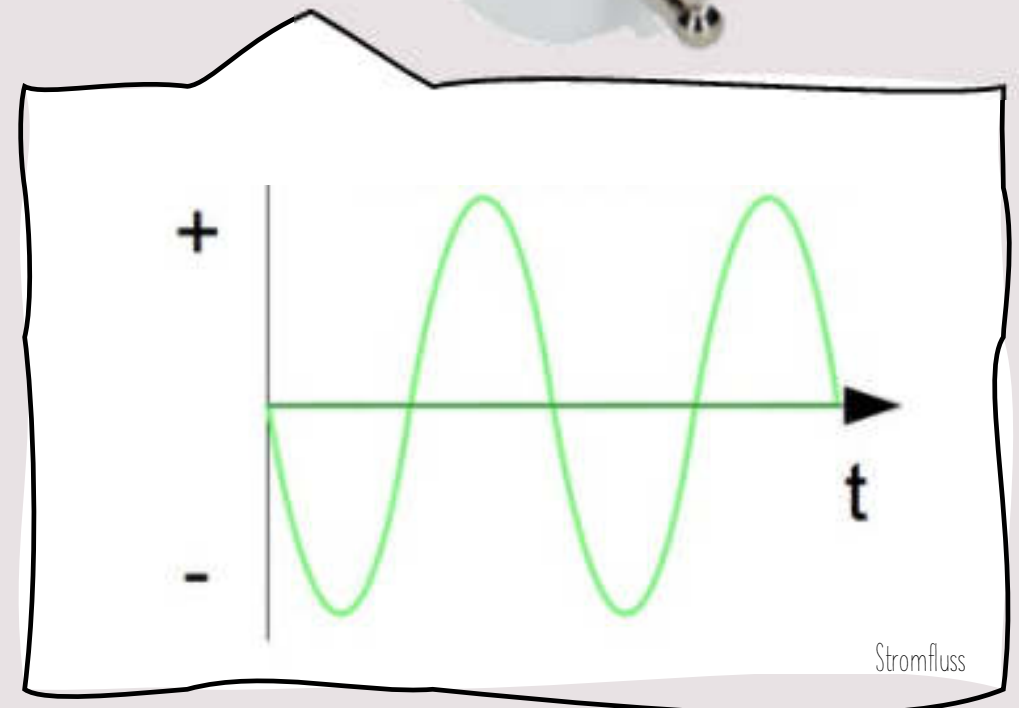


Wechselstrom

Kann nicht mit anderen Würfeln gekoppelt werden, weil die „Wellen“ des Wechselstroms synchronisiert sein müssten, was aber nicht so einfach machbar ist.

Unser normaler Strom aus der Steckdose mit unseren normalen (Schuko-) Steckern sieht so aus:

230V



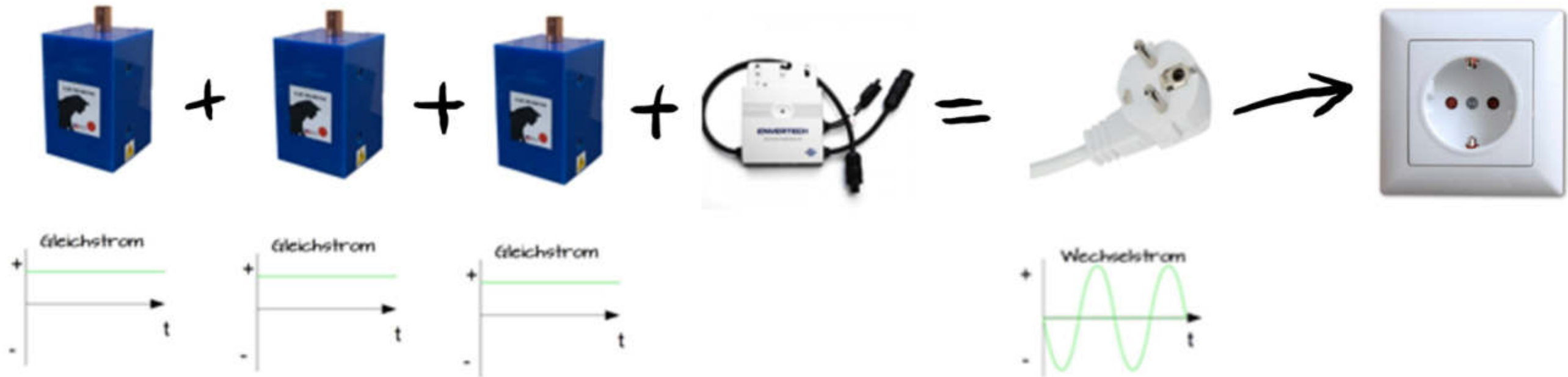
Man kann allerdings Würfel mit 12V-Ausgang wie gesagt in Serie schalten und DANACH mit einem Wechselrichter (wie es auch bei Photovoltaik-Anlagen gemacht wird) in „normalen Netzstrom“ (230V) umwandeln - diesen kann man dann entweder ins Netz einspeisen, indem man den Schukostecker einfach in eine Steckdose im Haus einsteckt, oder man kann direkt Geräte (dafür benötigt man nur unterschiedliche Wechselrichter) betreiben.

Zum Beispiel:

3 SKLeps mit 12V-Ausgang + ein Wechselrichter =

↙
Empfehlen würden sich je nach Land
aber 6 oder 8 Stück, dazu später

300 W mit 230V mit Schuko-Stecker für die
normale Steckdose bzw. Geräte



MEINE ANFORDERUNGEN AN DEN SKLEP SIND FOLGENDE:

1. Portable Energiequelle: Ich will einerseits Geräte mit <100 Watt (Laptop, Handy, LED-Lampe, ...) unabhängig von einem Stromnetz (im Auto, in der Natur) laden können.
2. Ich will Strom für mein Zuhause produzieren, ohne gleich einen Haufen Geld für eine große Batterie etc. auszugeben, die man bräuchte, um ganz unabhängig vom Stromnetz zu sein.
3. Ich will auch im Falle eines Blackouts, wenn das Stromnetz in meinem Haus also auch nicht mehr funktioniert, trotzdem auf meine unabhängige Energie zugreifen können.

Daher meine Bestellung (Beispiel):

1 Einzelgerät 12 V in, 230 out

6 oder 8 Geräte 230 V in, 12 V out

Warum?

Also:

1. PORTABLE ENERGIEQUELLE

Meine erste Anforderung war:

Ich will einerseits Einzelgeräte bis max. 100 W (Handyladegerät, Rasierer, LED-Lampen, kleines Notebook usw.) unabhängig von einem Stromnetz (im Auto, in der Natur) laden können. Quasi wie eine Powerbank, nur lädt sich diese ständig selbst auf.

Dafür bestelle ich

1 Einzelgerät 12 V in, 230 V out für ein Einzelgerät bis max. 100 W (Handyladegerät, Rasiererkabel, LED-Lampen, kleines Notebook, Kühlschrank usw.)

Für den Betrieb ist 1 Watt über einen 12V-Eingang nötig. Die genauen Details sind noch nicht definiert (Herr Rossi muss erst noch die Details für Buchsen und Stecker für die verschiedenen Länder festlegen), z.B. könnte dies so aussehen, dass der SKLep mit einer normalen AA-Batterie gestartet wird und sich dann vom Ausgang her selbst versorgt, indem an die 230 V noch ein kleines Batterieladegerät angehängt wird, z.B. vom Typ VOLT-CRAFT VRLA Ladegerät BC-1001.

(https://www.fruugoschweiz.com/voltcraft-vrla-ladegerat-bc-1001-6-v-12-v-ladestrom-max-1-a/p-8447283-18184003?language=de&ac=ProductCasterAPI&gclid=Cj0KCQjwxb2YBhDBARsAOjDZ3498DPC44fe0wELYfb4mT4iEvY524iH7eBmi05AsU0r4XQVUjmEgaAiCwEALw_wcB#)

Mit dem Drumherum kommt man mit seiner portablen Lösung wohl auf die Größe von einem ganzen Getränkekarton. Dafür gibt's Energie ohne Ende.



2. ZU HAUSE STROM PRODUZIEREN UND MEINE STROMKOSTEN DADURCH REDUZIEREN

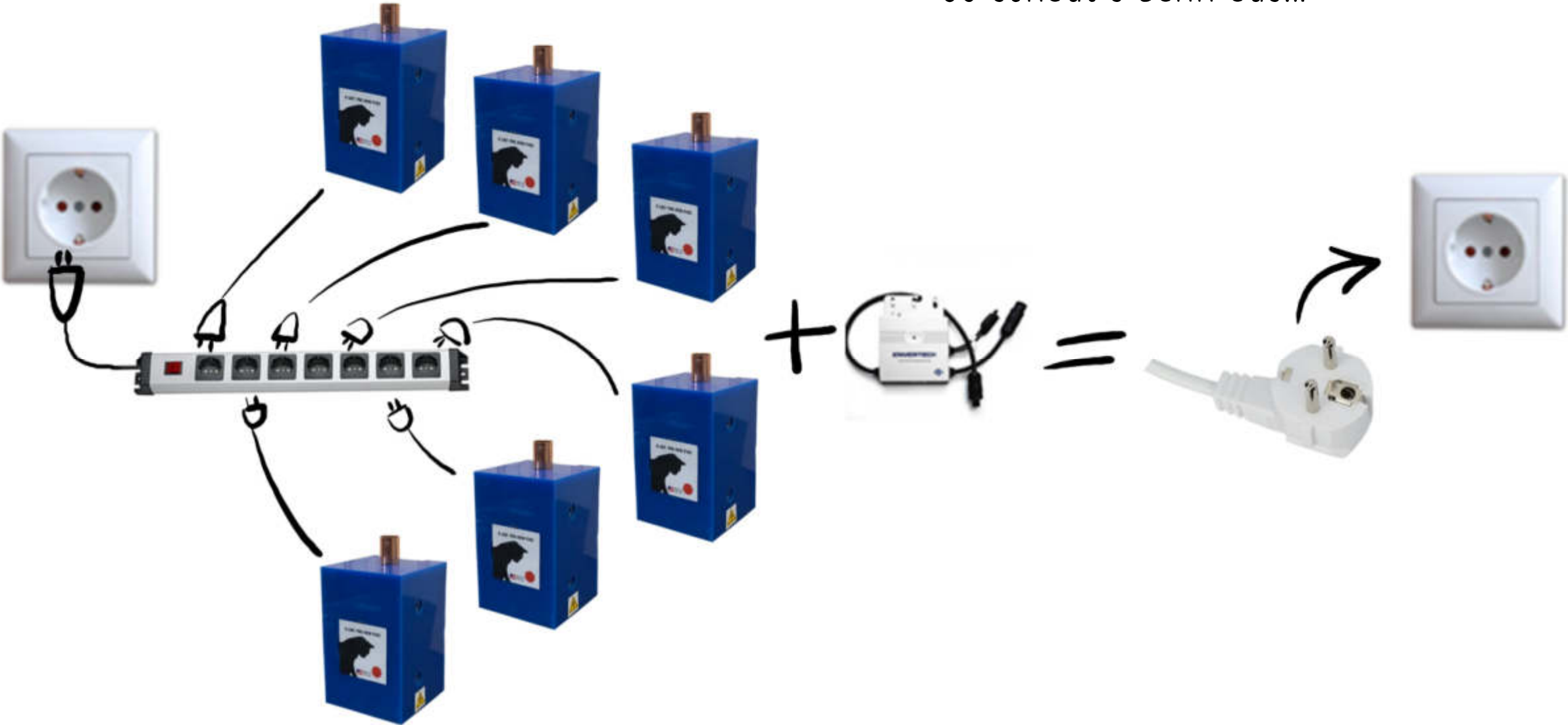
Meine zweite Anforderung war:

Ich will Strom für mein Zuhause produzieren, ohne gleich einen Haufen Geld für eine große Batterie etc. auszugeben, die man bräuchte, um ganz unabhängig vom Stromnetz zu sein.

Dafür bestelle ich

6 oder 8 Geräte 230 V in, 12 V out (+ Wechselrichter mit Stecker irgendwo an eine Steckdose in der Wand)

So schaut's dann aus...



... und so geht's:

Für den Betrieb werden 3 SKLep in Serie geschaltet, zwei solche Serienschaltungen parallel zusammengefasst und zum Wechselrichter geführt. Dann stecke ich den Stecker vom Wechselrichter einfach in eine Steckdose zu Hause und der produzierte Strom gelangt ins Hausnetz (so, wie er normal aus der Steckdose rauskommt. Diese ist nicht One-Way, sondern funktioniert in beide Richtungen). Über den Zähler vor meinem Zuhause muss um die von den Würfeln produzierte Strommenge weniger Strom zu mir geliefert werden und meine Stromkosten reduzieren sich um diese Menge.

In Österreich dürfen so einfach durch Anschluss an eine Steckdose 800 W, in Deutschland und der Schweiz 600 W eingespeist werden.

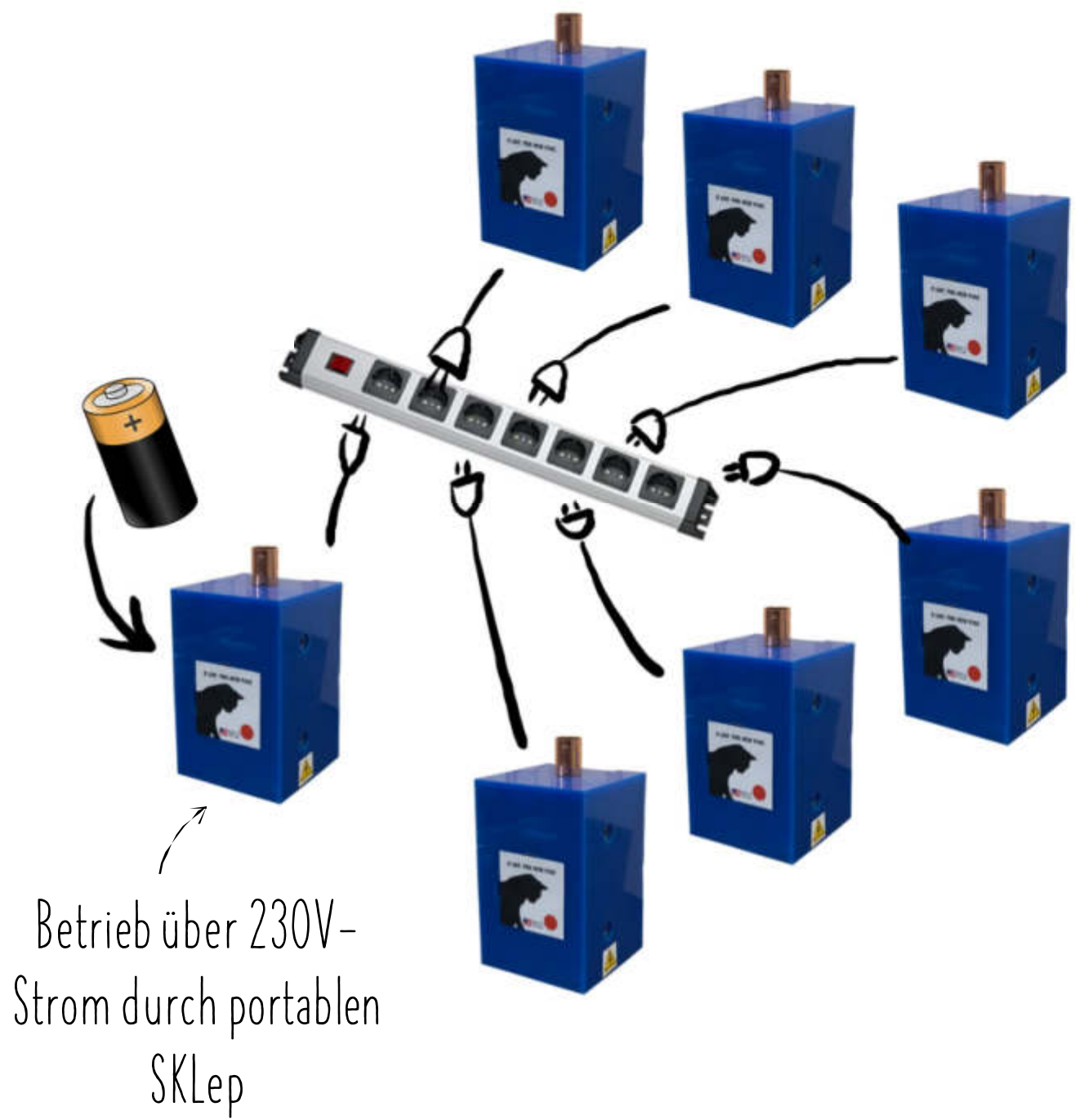
Um das auszunutzen, wäre es also empfehlenswert, in Österreich 8 SKLeps (die ja insgesamt 800 W produzieren) in Serie zu schalten, in Deutschland und der Schweiz 6 Stück.

3. IM FALLE EINES BLACKOUTS TROTZDEM ENERGIE NUTZEN KÖNNEN

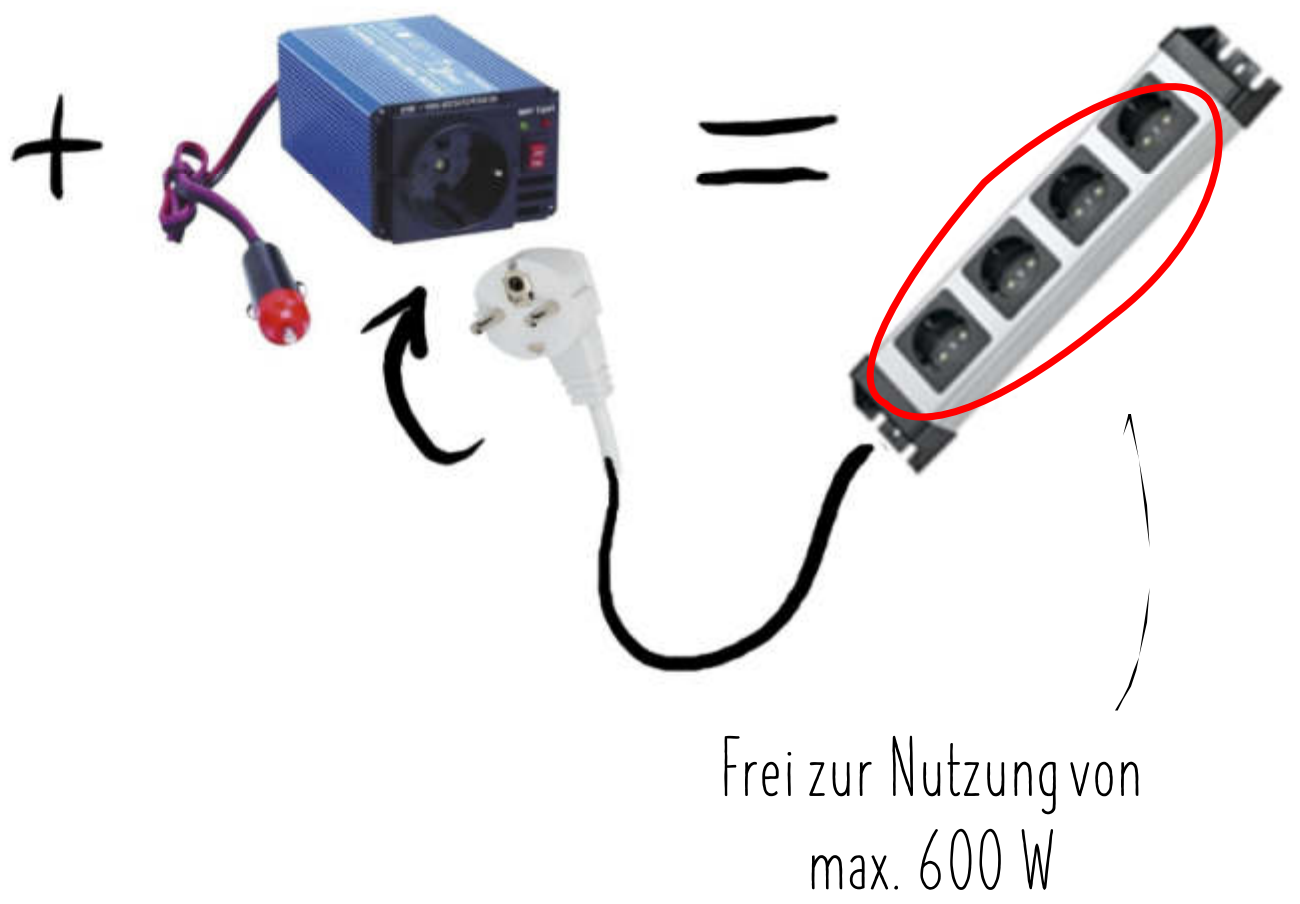
Und meine dritte Anforderung war:

Ich will auch im Falle eines Blackouts, wenn das Stromnetz in meinem Haus also nicht mehr funktioniert, trotzdem auf meine unabhängige Energie zugreifen können. Auch als Camping-Ausrüstung wäre diese Kombi nutzbar.

Das ist durch die Kombination von Punkt 1 und 2 möglich: 1 Einzelgerät 12 V in, 230 V out plus 6 oder 8 Geräte 230 V in, 12 V out (+ normaler Wechselrichter)



Das schaut dann so aus...



... und geht so:

↙ für Deutschland und die Schweiz

Durch Produktion von Energie mit dem „portablen SKLep“ können die 6 anderen SKLeps - in einer Steckdosenleiste gemeinsam angeschlossen - betrieben werden. Die (mittels normalem Wechselrichter von 12 V auf 230 V) produzierte Energie wird an eine zweite Steckdosenleiste angeschlossen, wo dann eine Leistung von max. 600 W (die erzeugten 6 x 100 W) entnommen werden kann.

Im Fall eines Blackouts müssen die zu betreibenden Geräte also in der Steckdosenleiste (und nicht an einer Steckdose in der Wand) angeschlossen werden und dürfen nicht mehr als 600 Watt haben, sonst schalten sich die SKLeps ab und starten erst nach reduzierter Last wieder.

Da die meisten Haushaltsgeräte mehr als 600 W haben, muss man sich im einfachsten Fall Geräte für den Notfall zulegen. Am Thema Krisenvorsorge kommt man also irgendwie nicht drumherum, ist dann aber so zumindest wunderbar vorbereitet.

oder natürlich eine Notstromversorgung mit größerem Batteriespeicher und Wechselrichter und einen entsprechend größeren Wechselrichter

Hier eine mögliche Auswahl:

REISEKOCHPLATTE

(mit Schuko-Stecker) (500W):

https://www.amazon.de/ROMMELSBACHER-Reise-Kochplatte-leistungsstark-Gartenlaube-Edelstahl/dp/B0007VH7Q2/ref=sr_1_3?__mk_de_DE=%C3%85M%C3%85%C5%BD%C3%95%C3%91&crd=3UPICNOG41C8T&keywords=camping%2Bkochplatte%2B300%2Bwatt&qid=1650311413&srefix=camping%2Bkochplatte%2B300watt%2Caps%2C84&sr=8-3&th=1





Hier eine mögliche Auswahl:
**MINI-HEIZSTRAHLER ODER
STECKDOSENHEIZGERÄT (500W):**
(mit Schuko-Stecker)

https://www.amazon.de/Sichler-Haushaltsger%C3%A4te-Steckdosenheizer-Mini-Steckdosen-Heizl%C3%BCfter-Fernbedienung/dp/B07KB55PGL/ref=sr_1_8?__mk_de_DE=%C3%85M%C3%85%C5%BD%C3%95%C3%91&criid=37WYPGZ160HE&keywords=camping+heizer+230v+300W&qid=1650312955&sprefix=camp+ing+heizer+230v+300w%2Caps%2C79&sr=8-8



Hier eine mögliche Auswahl:
**TAUCHSIEDER STATT
WASSERKOCHER (300W):**
(mit Schuko-Stecker)
oder passender
Camping-Wasserkocher

Hier eine mögliche Auswahl:

LED-STEHLAMPE

(mit Schuko-Stecker) (28+5W):

auch als portabler Strahler sinnvoll - lässt sich mit dem einzelnen portablen SKLep betreiben



UNZÄHLIGE MÖGLICHKEITEN

Natürlich wäre es auch möglich, seinen Haushalt ganz autark mit Strom zu versorgen. Mir ist das aber derzeit zu kompliziert und kostenintensiv, da zusätzliche Ausgaben für eine leistungsstarke große Batterie und für Elektrikerarbeitsstunden etc. dazukämen.

Auch möglich wäre es, seine Wärmepumpe mit SKLeps zu betreiben, also Raumenergie zum Heizen zu nutzen. Oder fürs Elektroauto.

Ich habe mich hier nur mit einer Einsteiger-Version mit geringstem Aufwand und geringen Kosten auseinandergesetzt, weitere Infos kannst du dir aber gerne hier holen:

Einfacher: www.borderlands.de/Links/SKLep-Einsatz.pdf

Detaillierter: www.borderlands.de/Links/Ecat-SKlep-Daten_und_Konzepte-D.pdf

HARD FACTS....

Häufig gestellte Fragen auf der Website vom SKLep beantwortet: <https://ecat.com/faq>

Behandelt viele Fragen, die du dir vielleicht stellst – wenn es auf Englisch nicht leicht zu verstehen ist, einfach durch den Google Translator jagen. Ja, sie sammeln unsere Daten, jetzt können wir uns auch mal ihre Technologie zunutze machen ;) <https://translate.google.com/>

Eine Auflistung an Infos findest du auch unter: <https://oevr.at/e-cat-news/>

Wichtig zu wissen auf jeden Fall:

- Produziert wird erst ab einer Mindestbestellmenge, deshalb müssen noch ein paar Vorbestellungen zusammengesammelt werden. (Würdest du vielleicht auch so machen, wenn du eine tolle neue Erfindung verkaufen und dich nicht gleich mit einer Kopie aus China zu einem Bruchteil vom Preis konfrontiert sehen willst... Für die, denen das suspekt erscheint.)
- Die Vorbestellung ist vollkommen unverbindlich – es muss erst vor Versand des SKLeps bezahlt werden und die Ein- und Ausgänge können auch noch umbestellt werden

Ich hoffe, das war jetzt verständlich genug, um dich auch mit meiner Begeisterung anzustecken!

NICHT VERGESSEN, DU KANNST SELBST AN DER
TRANSFORMATION HIN ZU EINER NEUEN ERDE MITWIRKEN -
DURCH ALLES, WAS DU TUST :)

ACHJA - WAS DU JETZT TUN KANNST:

Das Wichtigste zum Schluss...

Bestellung SKLep hier: www.borderlands.de/Links/SKLep-Bestellbogen.pdf

→ Bestellbogen ausfüllen und an angegebene E-Mails- bzw. Post-Adresse absenden.

PS: Die zusätzlichen Komponenten müssen separat vom SKLep erworben werden, hierfür kann eine Auflistung zur Vorlage beim Elektrohandel deines Vertrauens bei definitiver Bestellungsbestätigung nach Produktionsbeginn mitgeschickt werden bzw. bei großer Nachfrage die «Komponentenpaket-Zusammenstellung» an eine elektrotechnische Firma übergeben werden.

ÜBRIGENS...

Rossi bietet seit kurzem ein weiteres Produkt an, den Mini SKlep mit einer Leistung von 10W, etwa für LED-Lampen.

Außerdem können für Industrieanlagen oder kleine Dörfer auch 1 oder 2 MW-Anlagen angeschafft werden. Das ist dann schon ein Haufen Energie...

Diese zwei Produkte müssten direkt bei ihm bestellt werden:

<https://ecat.com/ecat-minisklep>

<https://ecat.com/ecat-sklep-plant>

